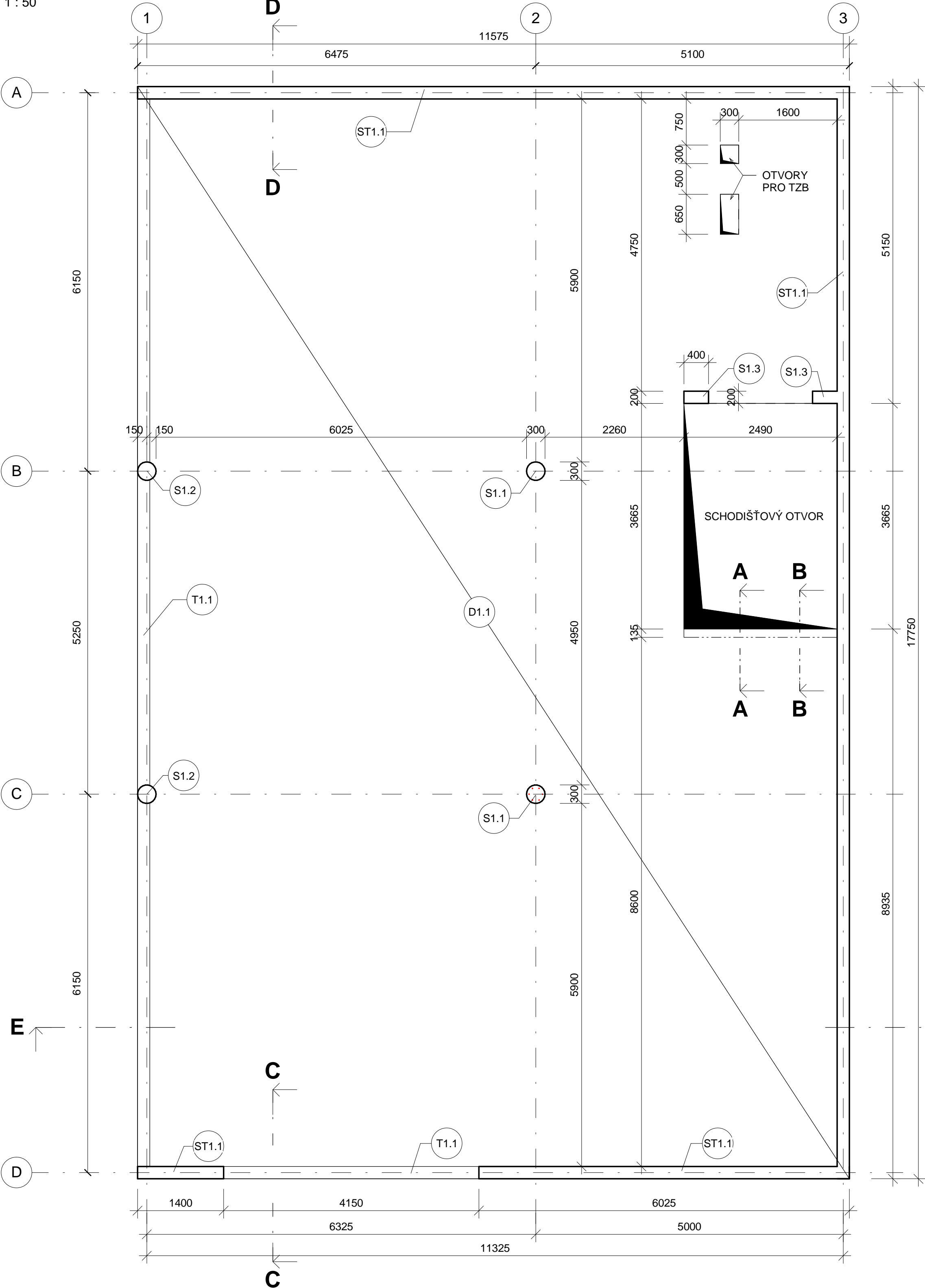


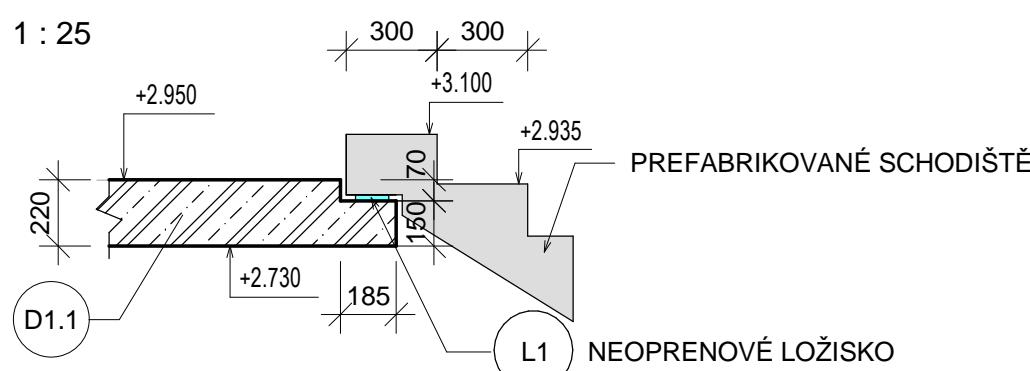
DESKA D1.1 - VÝKRES TVARU

1 : 50



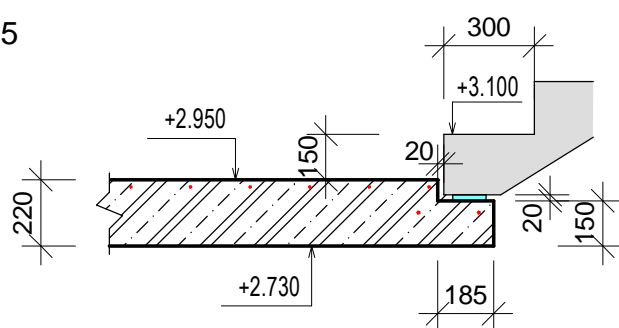
ŘEZ - A

1 : 25



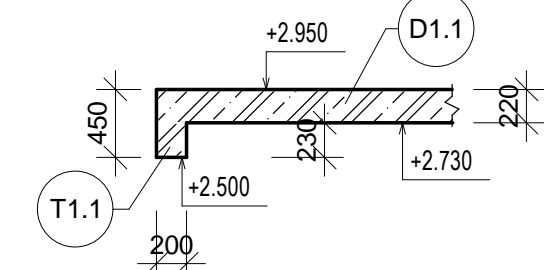
ŘEZ - B

1 : 25



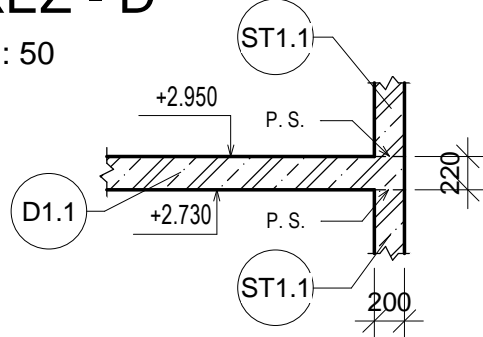
ŘEZ - C

1 : 50



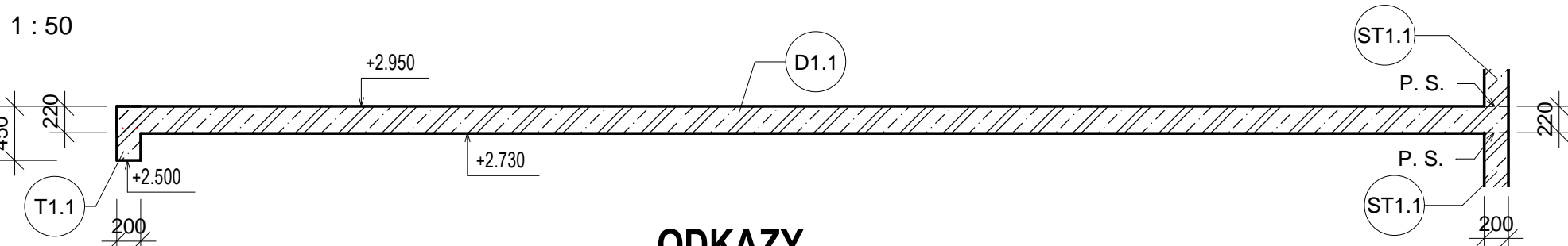
ŘEZ - D

1 : 50



ŘEZ - E

1 : 50



ODKAZY

- D1.1 MONOLITICKÁ ŽB. DESKA tl. 220 mm
- S1.1 VNITŘNÍ MONOLITICKÝ ŽB. SLOUP PRŮMĚR 300 mm
- S1.2 KRAJNÍ MONOLITICKÝ ŽB. SLOUP PRŮMĚR 300 mm
- S1.3 VNITŘNÍ MONOLITICKÝ ŽB. SLOUP 400 X 200 mm
- ST1.1 MONOLITICKÁ ŽB. STĚNA tl. 200 mm
- T1.1 ZTUŽUJÍCÍ OBVODOVÝ ŽB. TRÁM 450 X 200 mm
- L1 NEOPRENOVÉ LOŽISKO tl. 20 mm

BETON C25/30

PROSTŘEDÍ - XC1 - Dmax = 16 mm

NAVRŽENO DLE ČSN EN 1992-1-1, ČSN EN 206

KONZISTENCE ČERSTVÉHO BETONU S3

PROVÁDĚCÍ NORMA ČSN EN 13670: TRÍDA PROVÁDĚNÍ - 1
TRÍDA OŠETŘOVÁNÍ - 1

KRYTÍ VÝZTUŽE - DESKA: HORNÍ I SPODNÍ POVRCH 20 mm
- ZTUŽUJÍCÍ ŽEBRO: 25 mm, PRO TRMINKY
- SLOUP: 25 mm, PRO TRMINKY

OCEL B500B

POZNÁMKY

- KONSTRUKCI LZE ZATĚŽOVAT AŽ PO NABYTÍ PŘEDEPSANÉ PEVNOSTI
- NEDÍLNOU SOUČÁSTÍ TOHOTO VÝKRESU JE VÝKRES VÝZTUŽE
- PREFABRIKOVANÉ SCHODIŠŤE BUDE ULOŽENO NA NEOPRENOVÉ LOŽISKO tl. 20 mm
- PROSTUPY SLADIT SE STAVEBNÍ ČÁSTÍ PROJEKTOVÉ DOKUMENTACE
- V MÍSTĚ PROSTUPŮ VÝZTUŽ ROZTÁHNOUT EVENTUELNĚ UPÁLIT
- PROSTUPY DO Ø150MM JE MOŽNÉ VRTAT DODATEČNĚ
- ÚPRAVA PRACOVNÍ SPÁRY DLE ZVYKLOSTÍ DODAVATELE, NAPŘ. TAHOKOV (B-SYSTÉM)
- DODAVATEL PŘED ZAHÁJENÍM PRACÍ PŘEDLOŽÍ KE SCHVÁLENÍ TECHNOLOGICKÝ POSTUP BETONÁŽE A PROVÁDĚNÍ PRACOVNÍCH SPAR
- PŘI ODBEDŇOVÁNÍ POSTUPOVAT V SOULADU S ODSOUHLASENÝM TECHNOLOGICKÝM POSTUPEM, NEBO DLE PLATNÝCH NOREM
- PŘED BETONÁŽÍ VLOŽIT DO BEDNĚNÍ TRUBKOVÁNÍ ELEKTRO DLE PROJEKTU ELEKTRO
- NEDÍLNOU SOUČÁSTÍ VÝKRESU TVARU JE VÝKRES VÝZTUŽE

BAKALÁŘSKÁ PRÁCE			<div><div>T</div><div>FAKULTA ústav STAVEBNÍ betonových a zděných konstrukcí</div></div> <div>Veveří 331/95, 602 00 Brno Česká republika</div>	
Vypracoval	JIŘÍ PRAŽAN			
Ved. práce	Ing. FRANTIŠEK GIRGLE, Ph.D.		Formát	5 X A4
Projekt	ŽELEZOBETONOVÁ KONSTRUKCE ADMINISTRATIVNÍHO OBJEKTU		Datum	5/2017
Název výkresu	DESKA D1.1 - VÝKRES TVARU		Měřítko 1:50	Číslo výkresu 1